

Парогенератори електродного типу для парових лазень, серії SLE.

Standart Line	Потужність кВт.	Пар кг./год.	Випуск пари	Артикул	Розмір / Вага, кг (Порожній/Робочий)	Вартість
SLE02	1,3	1,9 - 2,1	1 DN 25	SLE02-MA10	350 x 375 x 245 (9/12)	3 148,38 €
SLE05	3,8	4,8 - 5,2	1 DN 25	SLE05-AA10	350 x 535 x 245 (12/17)	3 025,75 €
SLE10	7,5	9,5 - 10,4	1 DN 25	SLE10-AA10	350 x 535 x 245 (12/17)	3 286,75 €
SLE15	11,2	14,3 - 15,6	1 DN 25	SLE15-AA10	425 x 695 x 320 (20/34)	3 646,75 €
SLE20	15	19,0 - 20,7	1 DN 40	SLE20-AA10	425 x 695 x 320 (20/34)	3 980,25 €
SLE30	22,5	28,5 - 31,2	1 DN 40	SLE30-AA10	425 x 695 x 320 (20/34)	4 610,50 €
SLE45	33,8	42,7 - 46,8	2 DN 40	SLE45-AA10	590 x 790 x 415 (39/75)	5 003,38 €
SLE65	48,75	62,0 - 67,5	2 DN 40	SLE65-AA10	590 x 790 x 415 (39/75)	6 523,50 €
SLE90 (2 x SLE45)	67,6	85,0 - 93,7	4 DN 40	SLE90-AA10	(2 x SLE45)	10 364,25 €
SLE130 (2 x SLE65)	97,5	124 - 135	4 DN 40	SLE130-AA10	(2 x SLE65)	13 404,50 €
SLE195 (3 x SLE65)	146,25	185 - 203	6 DN 40	SLE195-AA10	(3 x SLE65)	20 106,75 €
SLE260 (4 x SLE65)	195	248 - 270	8 DN 40	SLE260-AA10	(4 x SLE65)	26 809,00 €



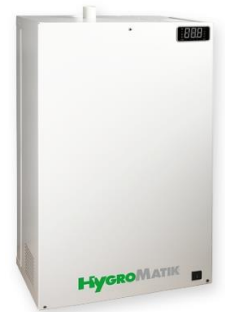
Опціонально	Артикул	Вартість
Система автоматичного промивання парового циліндра «SuperFlush» для SLE02.	WD-01-10011	258,88 €
Система автоматичного промивання парового циліндра «SuperFlush» для SLE05-SLE10.	WD-03-10011	242,38 €
Система автоматичного промивання парового циліндра «SuperFlush» для SLE15-SLE30.	WD-04-10011	265,75 €
Система автоматичного промивання парового циліндра «SuperFlush» для SLE45-SLE65.	WD-06-10011	265,75 €
Система обмеження температури води, що скидається, «HyCool» для SLE05-SLE10.	WD-03-10010	376,50 €
Система обмеження температури води, що скидається, «HyCool» для SLE15-SLE30.	WD-04-10009	359,38 €
Система обмеження температури води, що скидається, «HyCool» для SLE45-SLE65.	WD-06-10009	366,00 €
Паровий шланг DN25	SP-07-26000	63,19 €
Паровий шланг DN40	SP-07-26001	92,88 €
Зливний шланг 1/4"	E-2420423	49,94 €
Форсунка подачі пари DN 40 with protection (із захистом)	B-2604105	253,92 €
Fogmaker (mixingtube)	B-2604103	625,20 €



ТОВ «ССТ Інжиніринг» м.Київ,
вул. Новокостянтинівська, 15/15,
Сайт: <http://www.sistrade.com.ua>
(Офіційний партнер компанії
Hygromatik-SPA в Україні).

Парогенератори ТЕНового типу для парових лазень, серії SLH.

Standart Line	Потужність кВт.	Пар кг./год.	Випуск пари	Артикул	Розмір / Вага, кг (Порожній/Робочий)	Вартість
SLH03	2,1 - 2,4	2,7 - 3,3	1 DN 25	SLH03-MA00	350 x 535 x 245 (12/17)	4 176,63 €
SLH06	4,1 - 4,9	5,5 - 6,5	1 DN 25	SLH06-MA00	350 x 535 x 245 (12/17)	4 371,75 €
SLH09	6,2 - 7,3	8,2 - 9,8	1 DN 25	SLH09-AA10	425 x 695 x 320 (20/34)	4 563,00 €
SLH15	10,3 - 12,3	13,7 - 16,4	1 DN 25	SLH15-AA10	425 x 695 x 320 (20/34)	5 507,00 €
SLH25	17,1 - 20,3	22,7 - 27,1	1 DN 40	SLH25-AA10	425 x 695 x 320 (20/34)	6 295,38 €
SLH40	27,3 - 32,6	36,5 - 43,5	2 DN 40	SLH40-AA10	590 x 790 x 415 (39/75)	7 161,63 €
SLH50	34,1 - 40,7	45,5 - 54,3	2 DN 40	SLH50-AA10	590 x 790 x 415 (39/75)	9 384,50 €



Опціонально	Артикул	Вартість
Система автоматичного промивання парового циліндра «SuperFlush» для SLH03-SLH09.	WD-03-10015	238,13 €
Система автоматичного промивання парового циліндра «SuperFlush» для SLH15-SLH25.	WD-04-10015	252,00 €
Система автоматичного промивання парового циліндра «SuperFlush» для SLH40-SLH50.	WD-06-10015	252,00 €
Система обмеження температури води, що скидається, «HyCool» для SLH03-09.	WD-03-10010	376,50 €
Система обмеження температури води, що скидається, «HyCool» для SLH15-25.	WD-04-10009	359,38 €
Система обмеження температури води, що скидається, «HyCool» для SLH40-50.	WD-06-10009	366,00 €
Паровий шланг DN25	SP-07-26000	63,19 €
Паровий шланг DN40	SP-07-26001	92,88 €
Зливний шланг 1/4"	E-2420423	49,94 €
Форсунка подачі пари DN 40 with protection (із захистом)	B-2604105	253,92 €
Fogmaker (mixingtube)	B-2604103	625,20 €



ТОВ «ССТ Інжиніринг» м.Київ,
вул. Новокостянтинівська, 15/15,
Сайт: <http://www.sistrade.com.ua>
(Офіційний партнер компанії
Hygromatik-SPA в Україні).

Парогенератори ТЕНового типу для парових лазень, серії Heater Slim.

HeaterSlim	Потужність кВт.	Пар кг./год.	Випуск пари	Артикул	Розмір / Вага, кг (Порожній/Робочий)	Вартість
HS06	5,0	6,6	1 DN 40	HS06-BS-AE00	580 x 370 x 170 (13,5/18)	3 558,38 €
HS10	7,5	10	1 DN 40	HS10-BS-AE00	580 x 370 x 170 (13,7/18)	3 862,88 €



Опціонально		Артикул	Вартість
Мережевий кабель RJ45, 10 м. для виносного пульта керування. (SPA Touch Control).		B-2520385	26,06 €
Плата підключення зовнішнього пульта керування (SPA Touch Control).		CN-07-10500	441,63 €
Зовнішній/виносний пульт дистанційного керування (SPA Touch Control).		CN-11-00000	1 215,63 €
BACnet MSTP, включно з інтерфейсом EIA-485 (Системи автоматизації).		CN-07-10020	238,13 €
Modbus RTU, включно з інтерфейсом EIA-485 (Системи автоматизації).		CN-07-10010	186,88 €
Реле розширення, 2 перемикальні контакти NO, NC (Системи автоматизації).		CN-07-10013	171,88 €
Температурний датчик, TF 104 (IP65), 0 to +70°C, вкл. 10 м. кабель, з тримачем для датчика.		B-0605229	79,00 €
Температурний датчик, TF 104 (IP68), 0 to +70°C, вкл. 10 м. кабель, без тримача для датчика.		E-0605244	162,00 €
Темп. дат., TF 106 (IP68), 0 to +70°C, каб. 10 м, з нерж. сталі, екранований, термо.-рег. NTC.		B-0605225	354,50 €
Датчик вологості DZK з дисплеєм і кабелем датчика 5 м., вихід 2 x 0-10V постійного струму.		CN-07-20000	839,88 €
T-подібне з'єднання 2xDN25, 1xDN6, нерж.сталь.		B-2604067	77,50 €
T-подібне з'єднання 2xDN40, 1xDN6, нерж.сталь.		B-2604069	77,50 €
Колінчастий патрубок 90° DN25, нерж.сталь.		E-2604030	77,50 €
Колінчастий патрубок 90° DN40, нерж.сталь.		E-2604036	81,75 €
Паровий шланг DN25		SP-07-26000	63,19 €
Паровий шланг DN40		SP-07-26001	92,88 €
Зливний шланг 1/4"		E-2420423	39,95 €
Форсунка подачі пари DN 40 with protection (із захистом)		B-2604105	253,92 €
Fogmaker (mixingtube)		B-2604103	625,20 €



ТОВ «ССТ Інжиніринг» м.Київ,
вул. Новокостянтинівська, 15/15,
Сайт: <http://www.sistrade.com.ua>
(Офіційний партнер компанії
Hygromatik-SPA в Україні).

Парогенератори електродного типу для парових лазень, серії FlexLine.

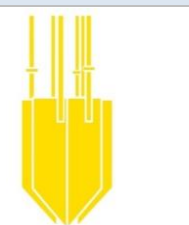
FlexLine FLE	Потужність кВт.	Пар кг./год.	Випуск пари	Артикул	Вартість
FLE05	3,6-3,9	4,8 - 5,2	1 DN 40	FLE05-TSPA-AE10	3 961,75 €
FLE10	7,1-7,8	9,5 - 10,4	1 DN 40	FLE10-TSPA-AE10	4 042,25 €
FLE15	10,8-11,7	14,3 - 15,6	1 DN 40	FLE15-TSPA-AE10	4 514,13 €
FLE20	14,3-15,6	19,0 - 20,8	1 DN 40	FLE20-TSPA-AE10	5 193,25 €
FLE25	18-19,5	24,0 - 26,0	1 DN 40	FLE25-TSPA-AE10	5 437,13 €
FLE30	21,4-23,4	28,5 - 31,2	1 DN 40	FLE30-TSPA-AE10	5 712,75 €
FLE40	28,6-31,2	38,2 - 41,7	2 DN 40	FLE40-TSPA-AE10	6 153,00 €
FLE50	35,9-39,2	47,8 - 52,2	2 DN 40	FLE50-TSPA-AE10	6 846,50 €
FLE65	46,3-50,6	61,8 - 67,5	2 DN 40	FLE65-TSPA-AE10	8 233,50 €
FLE80	2 x 28,6-31,2	76,4 - 83,4	4 DN 40	FLE80-TSPA-AE10	11 021,88 €
FLE100	2 x 35,9-39,2	95,4 - 104,2	4 DN 40	FLE100-TSPA-AE10	12 045,00 €
FLE130	2 x 46,3-50,6	124,0 - 135,0	4 DN 40	FLE130-TSPA-AE10	14 332,38 €



Опціонально	Артикул	Вартість
Мережевий кабель RJ45, 10 м. для виносного пульта керування. (SPA Touch Control).	B-2520385	26,06 €
Плата підключення зовнішнього пульта керування (SPA Touch Control).	CN-07-10500	441,63 €
Зовнішній/виносний пульт дистанційного керування (SPA Touch Control).	CN-11-00000	1 215,63 €
BACnet MSTP, включно з інтерфейсом EIA-485 (Системи автоматизації).	CN-07-10020	238,13 €
Modbus RTU, включно з інтерфейсом EIA-485 (Системи автоматизації).	CN-07-10010	186,88 €
Реле розширення, 2 перемикальні контакти NO, NC (Системи автоматизації).	CN-07-10013	171,63 €
Система автоматичного промивання парового циліндра «SuperFlush», standard FLE05-10.	WD-03-10011	242,38 €
Система автоматичного промивання парового циліндра «SuperFlush», standard FLE15-25.	WD-04-10011	265,75 €
Система автоматичного промивання парового циліндра «SuperFlush», standard FLE30-65.	WD-06-10011	265,75 €
HyFlush (SF pulse-pause intensive) FLE05-10.	WD-03-10013	700,00 €
HyFlush (SF pulse-pause intensive) FLE15-25.	WD-04-10013	810,88 €
HyFlush (SF pulse-pause intensive) FLE30-65.	WD-06-10013	922,88 €
HyCool Drain Water Tempering FLE05-10.	WD-03-10018	376,50 €
HyCool Drain Water Tempering FLE15-25.	WD-04-10010	376,50 €
HyCool Drain Water Tempering FLE30-40.	WD-05-10010	376,50 €
HyCool Drain Water Tempering FLE50-65.	WD-06-10010	376,50 €
HyCool Drain Water Tempering and HyFlush FLE05-10.	WD-03-10102	884,63 €
HyCool Drain Water Tempering and HyFlush FLE15-25.	WD-04-10102	995,38 €
HyCool Drain Water Tempering and HyFlush FLE30-40.	WD-05-10102	1 106,25 €
HyCool Drain Water Tempering and HyFlush FLE50-65.	WD-06-10102	1 106,25 €



Опціонально (Функціональні плати підключення/управління системами: - припливно-витяжної вентиляції парної; освітлення; дозації аромоолій; регулювання температурними режимами; інші).	Артикул	Вартість
Плата керування станцією дозації аромоолій, припливно-витяжною вентиляцією парної, температурними режимами та освітленням. Підключення 230V. для FLE05-10	CN-03-10110	343,25 €
Плата керування станцією дозації аромоолій, припливно-витяжною вентиляцією парної, температурними режимами та освітленням. Підключення 24V. для FLE05-10	CN-03-10210	584,25 €
Плата керування станцією дозації аромоолій, припливно-витяжною вентиляцією парної, температурними режимами та освітленням. Підключення 230V. для FLE15-130	CN-07-10110	343,25 €
Плата керування станцією дозації аромоолій, припливно-витяжною вентиляцією парної, температурними режимами та освітленням. Підключення 24V. для FLE15-130	CN-07-10210	483,25 €
Плата керування, станцією дозації аромоолій, витяжним вентилятором, температурним датчиком, освітленням. Підключення 230V. для FLE05-10	CN-03-10160	198,13 €
Плата керування, станцією дозації аромоолій, витяжним вентилятором, температурним датчиком, освітленням. Підключення 24V. для FLE05-10	CN-03-10260	459,63 €
Плата керування, станцією дозації аромоолій, витяжним вентилятором, температурним датчиком, освітленням. Підключення 230V. для FLE15-130	CN-07-10160	198,13 €
Плата керування, станцією дозації аромоолій, витяжним вентилятором, температурним датчиком, освітленням. Підключення 24V. для FLE15-130	CN-07-10260	459,63 €
Температурний датчик, TF 104 (IP65), 0 to +70°C, вкл. 10 м. кабель, з тримачем для датчика.	B-0605229	79,00 €
Температурний датчик, TF 104 (IP68), 0 to +70°C, вкл. 10 м. кабель, без тримача для датчика.	E-0605244	162,00 €
Темп. дат., TF 106 (IP68), 0 to +70°C, каб. 10 м, з нерж. сталі, екранований, термо.-рег. NTC.	B-0605225	354,50 €
Датчик вологості DZK з дисплеєм і кабелем датчика 5 м., вихід 2 x 0-10V постійного струму.	CN-07-20000	839,88 €
T-подібне з'єднання 2xDN25, 1xDN6, нерж.сталь.	B-2604067	77,50 €
T-подібне з'єднання 2xDN40, 1xDN6, нерж.сталь.	B-2604069	77,50 €
Колінчастий патрубок 90° DN25, нерж.сталь.	E-2604030	77,50 €
Колінчастий патрубок 90° DN40, нерж.сталь.	E-2604036	81,75 €
Паровий шланг DN25	SP-07-26000	63,19 €
Паровий шланг DN40	SP-07-26001	92,88 €
Зливний шланг 1/4"	E-2420423	49,94 €
Форсунка подачі пари DN 40 with protection (із захистом)	B-2604105	253,92 €
Fogmaker (mixingtube)	B-2604103	625,20 €



ТОВ «ССТ Інжиніринг» м.Київ, вул. Новокосянтинівська, 15/15, Сайт: <http://www.sistrade.com.ua> (Офіційний партнер компанії Hygromatik-SPA в Україні).

Парогенератори ТЕНового типу для парових лазень, серії FlexLine.

FlexLine FLH	Потужність кВт.	Пар кг./год.	Випуск пари	Артикул	Вартість
FLH03	2,1 - 2,4	2,7 - 3,3	1 DN 40	FLH03-TSPA-ME00	4 576,13 €
FLH06	4,1 - 4,9	5,5 - 6,5	1 DN 40	FLH06-TSPA-AE10	5 280,25 €
FLH09	6,2 - 7,3	8,2 - 9,8	1 DN 40	FLH09-TSPA-AE10	5 420,00 €
FLH15	10,3 - 12,3	13,7 - 16,4	1 DN 40	FLH15-TSPA-AE10	6 280,88 €
FLH25	17,1 - 20,3	22,7 - 27,1	1 DN 40	FLH25-TSPA-AE10	7 145,75 €
FLH30	20,6 - 24,5	27,4 - 32,7	1 DN 40	FLH30-TSPA-AE10	7 777,38 €
FLH40	27,3 - 32,6	36,5 - 43,5	2 DN 40	FLH40-TSPA-AE10	8 564,38 €
FLH50	34,1 - 40,7	45,5 - 54,3	2 DN 40	FLH50-TSPA-AE10	10 942,88 €
FLH60	2 x 20,6-24,5	54,8 - 65,4	2 DN 40	FLH60-TSPA-AE10	14 466,25 €
FLH80	2 x 27,3-32,6	73,0 - 87,0	4 DN 40	FLH80-TSPA-AE10	16 285,00 €
FLH100	2 x 34,1-40,7	91,0 - 108,6	4 DN 40	FLH100-TSPA-AE10	19 342,38 €



Опціонально	Артикул	Вартість
Мережевий кабель RJ45, 10 м. для виносного пульта керування. (SPA Touch Control).	B-2520385	26,06 €
Плата підключення зовнішнього пульта керування (SPA Touch Control).	CN-07-10500	441,63 €
Зовнішній/виносний пульт дистанційного керування (SPA Touch Control).	CN-11-00000	1 215,63 €
BAСnet MSTP, включно з інтерфейсом EIA-485 (Системи автоматизації).	CN-07-10020	238,13 €
Modbus RTU, включно з інтерфейсом EIA-485 (Системи автоматизації).	CN-07-10010	186,88 €
Реле розширення, 2 перемикальні контакти NO, NC (Системи автоматизації).	CN-07-10013	171,63 €
HyFlush (SF pulse-pause intensive) FLH03-09.	WD-03-10014	575,88 €
HyFlush (SF pulse-pause intensive) FLH15-25.	WD-04-10014	599,50 €
HyFlush (SF pulse-pause intensive) FLH30-50.	WD-07-10014	607,75 €
HyFlush (SF pulse-pause intensive) FLH80-100.	WD-06-10014	686,63 €
HyCool Drain Water Tempering (w/o SF) FLH03-09.	WD-03-10110	328,13 €
HyCool Drain Water Tempering (w/o SF) FLH15-25.	WD-04-10110	328,13 €
HyCool Drain Water Tempering (w/o SF) FLH30-50.	WD-07-10110	328,13 €
HyCool Drain Water Tempering (w/o SF) FLH60-100.	WD-06-10110	408,50 €
HyCool Drain Water Tempering and HyFlush FLH03-09.	WD-03-10103	773,88 €
HyCool Drain Water Tempering and HyFlush FLH15-25.	WD-04-10103	810,88 €
HyCool Drain Water Tempering and HyFlush FLH30-50.	WD-07-10103	826,63 €
HyCool Drain Water Tempering and HyFlush FLH80-100.	WD-06-10103	905,63 €



Опціонально (Функціональні плати підключення/управління системами: - припливно-витяжною вентиляцією парної; освітлення; дозаци аромоолій; регулювання температурними режимами; інші).	Артикул	Вартість
Плата керування станцією дозаци аромоолій, припливно-витяжною вентиляцією парної, температурними режимами та освітленням. Підключення 230V. для FLH05-10	CN-03-10110	320,88 €
Плата керування станцією дозаци аромоолій, припливно-витяжною вентиляцією парної, температурними режимами та освітленням. Підключення 24V. для FLH05-10	CN-03-10210	546,12 €
Плата керування станцією дозаци аромоолій, припливно-витяжною вентиляцією парної, температурними режимами та освітленням. Підключення 230V. для FLH15-130	CN-07-10110	320,88 €
Плата керування станцією дозаци аромоолій, припливно-витяжною вентиляцією парної, температурними режимами та освітленням. Підключення 24V. для FLH15-130	CN-07-10210	451,68 €
Плата керування, станцією дозаци аромоолій, витяжним вентилятором, температурним датчиком, освітленням. Підключення 230V. для FLH05-10	CN-03-10160	185,16 €
Плата керування, станцією дозаци аромоолій, витяжним вентилятором, температурним датчиком, освітленням. Підключення 24V. для FLH05-10	CN-03-10260	429,60 €
Плата керування, станцією дозаци аромоолій, витяжним вентилятором, температурним датчиком, освітленням. Підключення 230V. для FLH15-130	CN-07-10160	185,16 €
Плата керування, станцією дозаци аромоолій, витяжним вентилятором, температурним датчиком, освітленням. Підключення 24V. для FLH15-130	CN-07-10260	429,60 €
Температурний датчик, TF 104 (IP65), 0 to +70°C, вкл. 10 м. кабель, з тримачем для датчика.	B-0605229	79,00 €
Температурний датчик, TF 104 (IP68), 0 to +70°C, вкл. 10 м. кабель, без тримача для датчика.	E-0605244	162,00 €
Темп. дат., TF 106 (IP68), 0 to +70°C, каб. 10 м, з нерж. сталі, екранований, термо-рег. NTC.	B-0605225	354,50 €
Датчик вологості DZK з дисплеєм і кабелем датчика 5 м., вихід 2 x 0-10V постійного струму.	CN-07-20000	839,88 €
T-подібне з'єднання 2xDN25, 1xDN6, нерж.сталь.	B-2604067	77,50 €
T-подібне з'єднання 2xDN40, 1xDN6, нерж.сталь.	B-2604069	77,50 €
Колінчастий патрубок 90° DN25, нерж.сталь.	E-2604030	77,50 €
Колінчастий патрубок 90° DN40, нерж.сталь.	E-2604036	81,75 €
Паровий шланг DN25	SP-07-26000	63,19 €
Паровий шланг DN40	SP-07-26001	92,88 €
Зливний шланг 1/4"	E-2420423	49,94 €
Форсунка подачі пари DN 40 with protection (із захистом)	B-2604105	253,92 €
Fogmaker (mixingtube)	B-2604103	625,20 €



ТОВ «ССТ Інжиніринг» м.Київ,
вул. Новокосятинівська, 15/15,
Сайт: <http://www.sistrade.com.ua>
(Офіційний партнер компанії
Hygromatik-SPA в Україні).

Парогенератори ТЕНового типу для парових лазень, серії FlexLine Plus

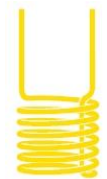
FlexLine FLP	Потужність кВт.	Пар кг./год.	Випуск пари	Артикул	Вартість
FLP05	3,4-4,1	5,5 - 6,5	1 DN 40	FLP05-TSPA-AE10	5 695,50 €
FLP08	5,7-6,8	8,2 - 9,8	1 DN 40	FLP08-TSPA-AE10	5 909,13 €
FLP15	10,3-12,3	13,7 - 16,4	1 DN 40	FLP15-TSPA-AE10	6 705,38 €
FLP25	17,1-20,3	22,7 - 27,1	1 DN 40	FLP25-TSPA-AE10	8 155,63 €
FLP30	20,6-24,5	27,4 - 32,7	1 DN 40	FLP30-TSPA-AE10	8 643,50 €
FLP40	27,3-32,6	36,5 - 43,5	2 DN 40	FLP40-TSPA-AE10	9 256,63 €
FLP50	34,1-40,7	45,5 - 54,3	2 DN 40	FLP50-TSPA-AE10	11 968,50 €



Опціонально	Артикул	Вартість
Мережевий кабель RJ45, 10 м. для виносного пульта керування. (SPA Touch Control).	B-2520385	26,06 €
Плата підключення зовнішнього пульта керування (SPA Touch Control).	CN-07-10500	441,63 €
Зовнішній/виносний пульт дистанційного керування (SPA Touch Control).	CN-11-00000	1 215,63 €
BAСnet MSTP, включно з інтерфейсом EIA-485 (Системи автоматизації).	CN-07-10020	238,13 €
Modbus RTU, включно з інтерфейсом EIA-485 (Системи автоматизації).	CN-07-10010	186,88 €
Реле розширення, 2 перемикальні контакти NO, NC (Системи автоматизації).	CN-07-10013	171,63 €
HyFlush (SF pulse-pause intensive) FLP05-25.	WD-08-10014	599,50 €
HyFlush (SF pulse-pause intensive) FLP30-50.	WD-08-10015	607,75 €
HyCool Drain Water Tempering and HyFlush FLP05-25.	WD-08-10103	814,75 €
HyCool Drain Water Tempering and HyFlush FLP30-50.	WD-08-10104	831,88 €



Опціонально (Функціональні плати підключення/управління системами: - припливно-витяжної вентиляції парної; освітлення; дозації аромоолій; регулювання температурними режимами; інші).	Артикул	Вартість
Плата керування станцією дозації аромоолій, припливно-витяжною вентиляцією парної, температурними режимами та освітленням. Підключення 230V. для FLP05-50.	CN-07-10110	343,25 €
Плата керування станцією дозації аромоолій, припливно-витяжною вентиляцією парної, температурними режимами та освітленням. Підключення 24V. для FLP05-50.	CN-07-10210	483,25 €
Плата керування станцією дозації аромоолій, витяжним вентилятором, температурним датчиком, освітленням. Підключення 230V. для FLP05-50.	CN-07-10160	198,13 €
Плата керування станцією дозації аромоолій, витяжним вентилятором, температурним датчиком, освітленням. Підключення 24V. для FLP05-50.	CN-07-10260	459,63 €
Температурний датчик, TF 104 (IP65), 0 to +70°C, вкл. 10 м. кабель, з тримачем для датчика.	B-0605229	79,00 €
Температурний датчик, TF 104 (IP68), 0 to +70°C, вкл. 10 м. кабель, без тримача для датчика.	E-0605244	162,00 €
Темп. дат., TF 106 (IP68), 0 to +70°C, каб. 10 м, з нерж. сталі, екранований, термо.-рег. NTC.	B-0605225	354,50 €
Датчик вологості DZK з дисплеєм і кабелем датчика 5 м., вихід 2 x 0-10V постійного струму.	CN-07-20000	839,88 €
T-подібне з'єднання 2xDN25, 1xDN6, нерж.сталь.	B-2604067	77,50 €
T-подібне з'єднання 2xDN40, 1xDN6, нерж.сталь.	B-2604069	77,50 €
Колінчастий патрубок 90° DN25, нерж.сталь.	E-2604030	77,50 €
Колінчастий патрубок 90° DN40, нерж.сталь.	E-2604036	81,75 €
Паровий шланг DN25	SP-07-26000	63,19 €
Паровий шланг DN40	SP-07-26001	92,88 €
Зливний шланг 1/4"	E-2420423	49,94 €
Форсунка подачі пари DN 40 with protection (із захистом)	B-2604105	253,92 €
Fogmaker (mixingtube)	B-2604103	625,20 €



ТОВ «ССТ Інжиніринг» м.Київ,
вул. Новокосянтинівська, 15/15,
Сайт: <http://www.sistrade.com.ua>
(Офіційний партнер компанії
Hygromatik-SPA в Україні).